

# POLMONE CANNE

PER CARICARE LE CANNE ALLA STENDITRICE



rev. 001094.2404.63

## ■ Polmone canne

- Serbatoio per l'alimentazione delle canne che funziona da polmone di accumulo canne
- Possibile effettuare un carico unico delle canne fornite alla stenditrice
- Riduzione del costo del personale e dei tempi di lavorazione

# POLMONE CANNE

---

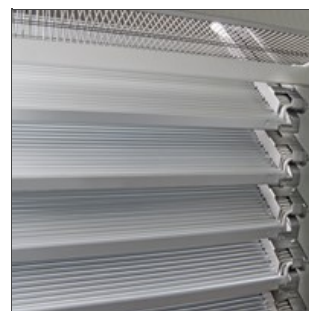
Serbatoio per l'alimentazione delle canne che funziona da polmone di accumulo canne. Gestione automatizzata delle canne per ottenere un notevole risparmio di tempo e costi del personale dedicato.

## Caratteristiche tecniche principali:

- Gestione automatizzata delle canne per ottenere un notevole risparmio di tempo e costi del personale dedicato.
- Questo è un serbatoio per l'alimentazione delle canne che funziona da polmone di accumulo canne: è possibile effettuare un carico unico delle canne fornite alla stenditrice.
- Evita che un addetto sia impegnato costantemente in questa attività. L'unica operazione da fare sarà rifornire periodicamente il polmone arrivato a completo svuotamento.



*Polmone canne*



*Dettaglio polmone canne*

# POLMONE CANNE

POLMONE CANNE	
<b>Dimensioni (LxPxH) mm</b>	1670x940x1440
<b>Peso (Kg)</b>	243
<b>Potenza installata (kW)</b>	0,18
<b>Canne</b>	180

Dimensioni e dati tecnici sono forniti senza impegno. Storci S.p.A si riserva il diritto di modificarli senza preavviso.



[facebook.com/storci.spa](https://facebook.com/storci.spa)



[youtube.com/user/StorciPastaMachinery](https://youtube.com/user/StorciPastaMachinery)



[linkedin.com/company/storci-spa](https://linkedin.com/company/storci-spa)

**Storci S.p.A.**  
via Lemignano, 6 - 43044 Collecchio (Parma)  
phone: +39 0521 543611 fax: +39 0521 543621  
[www.storci.com](http://www.storci.com) - [sales-storci@storci.com](mailto:sales-storci@storci.com)

